

KÄESOLEV MASIN ON SUURE LÄBIVUSEGA TÖSTEPLATVORM INIMESTE JAOKS, MIS ON ETTE NÄHTUD TÖÖTAMISEKS LOODUSLIKUL VÕI ETTEVALMISTAMATA PINNASSEL VÕI EHTISPLATSIDEL.

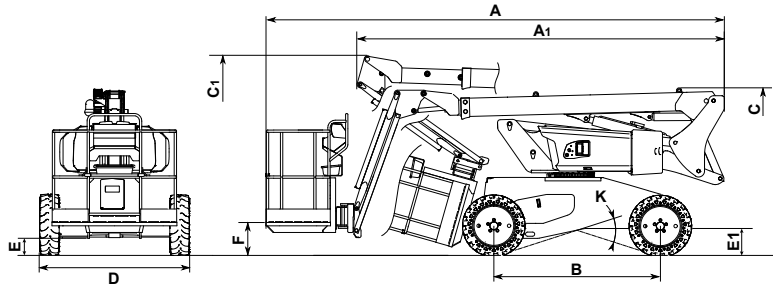


Käesolev dokument on lihtsustatud juhend inimeste tõsteplatvormi juhtimiseks ning see ei saa mingil juhul asendada direktiivi 2006/42/EÜ lisa 1 punktis 1.7.4 ettenähtud kasutusjuhendit, mille tõsteplatvormi juht peab enne tööleasumist olema läbi lugenud ning mis peab olema kättesaadav tõsteplatvormi tõstekorvis. Kõiki kasutusjuhendis toodud ja käesolevas juhendis puuduvaid juhiseid ja ohutuseeskirju tuleb kohaldada ja järgida. Tõstuki juht peab olema läbinud asjakohase koolituse ning peab vastama maapinnal tõstuki juhtiva isiku suhtes kohaldatavatele nõuetele.



## TEHNILISED ANDMED

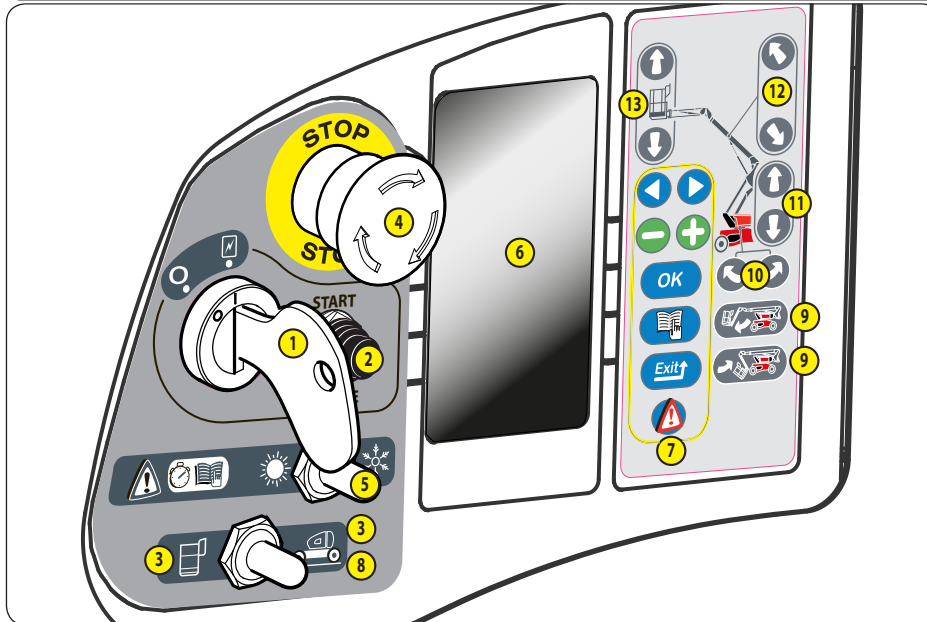
<b>KORVTÖSTUKI MASS</b>	
Koormata	4150 kg
Nimikoormusega	4380 kg
<b>KORVI TÖSTEVÕIME</b>	
2 isikut sisetöödel	230 kg
<b>TÖSTEKORVI PAIGUTATUD VARUSTUSE MASS</b>	
2 isikuga korvis	70 kg
<b>KIIRUS</b>	
Töökiirus	1 km/h
Transpordikiirus	5,2 km/h



## MÖÖTMED

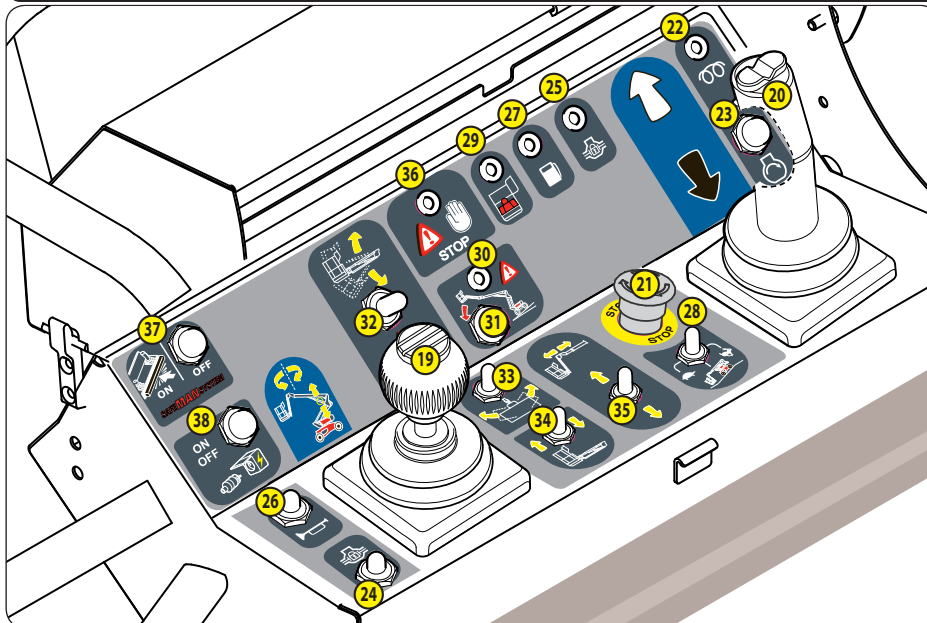
A	= 5500 mm
A1	= 4500 mm
B	= 2000 mm
C	= 2015 mm
C1	= 2495 mm
D	= 1800 mm
E	= 200 mm
E1	= 320 mm
F	= 395 mm
K	= 36°

## MAAPINNAL ASUV ABI- JA JUHTSEADIS



- 1 - VÕTMEGA SÜÜTELÜLITI
- 2 - KÄIVITUSNUPP
- 3 - KÄIKUDE VAHETAMISE LÜLITI MAAPINNAL VÕI KORVTÖSTUKIS
- 4 - HÄDAPEATAMINE
- 5 - MOOTORI KÄIVITUSE ABI ÜMBERLÜLITI
- 6 - EKRAANILIIDES
- 7 - EKRAANIL KUVATAVA TEABE KINNITUSNUPP
- 8 - AUTOMAATSEISKAMISE FUNKTSIOON
- 9 - KORVI ALLA- JA ÜLESPOOLE KALLUTAMISE NUPP
- 10 - TORNI PÖÖRAMISE NUPUD
- 11 - ALUMISTE LIIGENDITE TÖSTMISE JA LANGETAMISE NUPUD
- 12 - TELESKOABI VÄLJA- JA SISSETÖMBAMISE NUPUD
- 13 - PENDLI TÖSTMISE JA LANGETAMISE NUPUD

## KORVI JUHTSEADIS



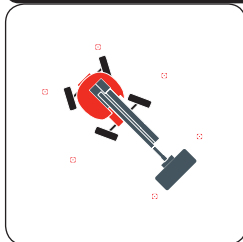
- 19 - ÜLEMISE LIIGENDI TÖSTMISE JA LANGETAMISE NING TORMI PÖÖRAMISE JUHTKANG
- 20 - KORVTÖSTUKI ETTE/TAHA LIIKUMISE JA VASAKULE/PAREMALE SUUNAMISE JUHTKANG
- 21 - AVARIISEISKAMINE
- 22 - NÄIDIK „EELSOOJENDUS“
- 23 - KÄIVITUSSEADISE NUPP
- 24 - DIFERENTSIAALILUKU JUHTNUPP
- 25 - DIFERENTSIAALILUKU SISSELÜLITUSE MÄRGUTULI
- 26 - HELISIGNAALSEADME JUHTNUPP
- 27 - MADALA KÜTUSETASEME NÄIDIK
- 28 - ÜLEKANDE KIIRUSE VALIMISE LÜLITI
- 29 - NÄIDIK „ÜLEKOORMUS“
- 30 - NÄIDIK „KALLE“
- 31 - NUPP „KASUTAMINE KALDEL“
- 32 - KORVI KALDE LÜLITI
- 33 - KORVI PÖÖRLEMISE LÜLITI
- 34 - TÖSTUKI KORVI PENDELLIIGENDI LÜLITI
- 35 - TELESKOABI LÜLITI
- 36 - MASINA VEA LED MÄRGUTULI
- 37 - TAASKÄIVITUSNUPP (LISAVARUSTUS SAFEMANSYSTEM)
- 38 - GENERAATORI KÄIVITUSNUPP (LISAVARUSTUSES)



Juhime käitajate tähelepanu tõsteplatvormi kasutamise seonduvatele ohtudele:  
 - Oht kaotada juhitavus.  
 - Tõsteplatvormi külgtasakaalu kaotamise oht.  
**KOHUSTUSLIK on kanda kaitsekiivrit ja turvarihmasid tõstekorvi kasutamisel.**

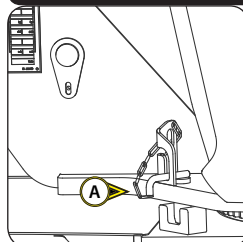


### PLATVORMI VÄLJASIRUTAMINE



- Enne platvormi kasutamist kontrollige aluspinna ja toetuspunktide seisukorda.
- Platvormi kasutamine on keelatud, kui tuule kiirus on suurem kui 45 km/h.
- Ärge unustage piirata kogu korvtõstuki väljasirutamise ala.

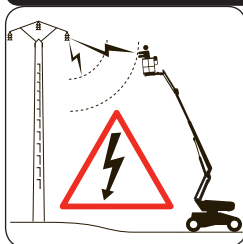
### TORNI PÖÖRLEMISE BLOKEERIMINE



Seda varrast (A) tuleb kasutada siis, kui korvtõstuki transporditakse veoauto või muu transpordivahendi (rong jms) abil, et takistada pöördoosa pöörlemist.

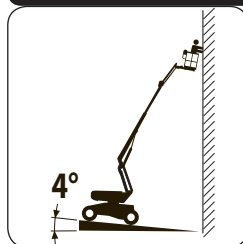
⚠ Ärge unustage seda korvtõstuki kasutamise ajal eemaldada.

### ELEKTRILÖÖGI OHT



⚠ Ärge liikuge ja töötage tõstukiga elektrilinate läheduses.

### KALLE JA ÜLEKOORMUS



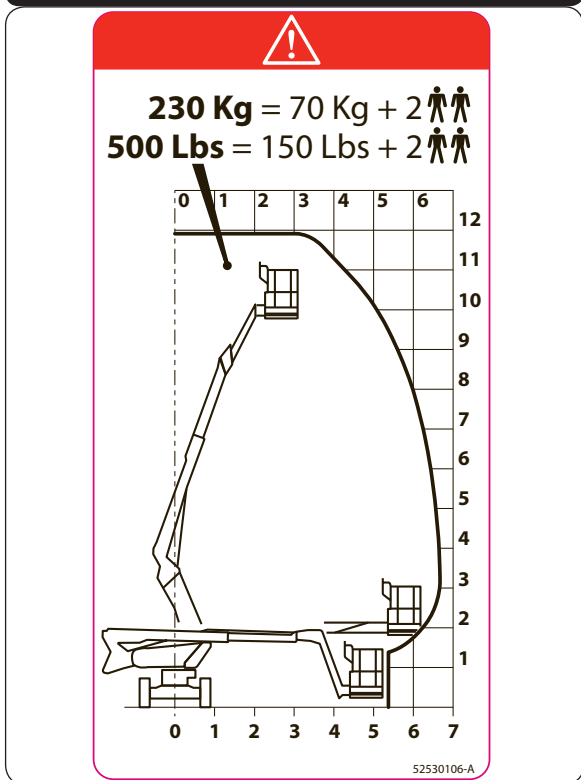
**Maksimaalne lubatud külj- ja pikikalle: 4°**

Kui maksimaalne kalle on saavutatud hakkab katkendlikult tööle sumisti.

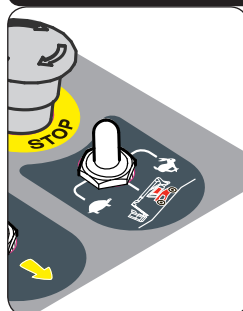
#### ÜLEKOORMUS:

Korvi ülekoormuse korral hakkab sumisti tööle pidevalt.

### KOORMUSGRAAFIK



### KÄIKUDE VALIK



1. ASEND: KILPKONNA REŽIIM (VÄIKE KIIRUS)
  2. ASEND: ROOMAMINE (VÄIKE KIIRUS TÄISVÕIMSUSEL). Ainult väga suure teekallaku ületamiseks.
  3. ASEND: JÄNESE REŽIIM (SUUR KIIRUS)
- Valiku 3 puhul (jänese režiim) aktiveerib tagumine jõuülekanne roomamise režiimi automaatselt.

### TEGUTSEMINE HÄDAOLUKORRAS



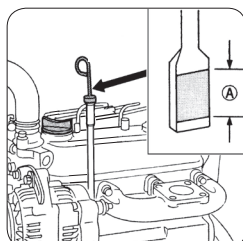
Juhul kui käitaja ei suuda masinat juhtida, võib maapinnal olev isik tõstekorvi juhtimise üle võtta maapealse juhtpaneeli abil, järgides järgmisi juhiseid:

- Viige lüliti 3 asendisse A. Nupu vabastamisel ei ole võimalik liikumisi käivitada (automaatne seiskamissüsteem).
- Laske tõstekorvi juhtseadiste abil alla.

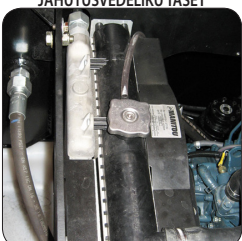
⚠ Pöörake tähelepanu rajatistele või esemetele, mis võivad asuda tõstekorvi all.

### IGAPÄEVANE HOOLDUS

KONTROLLIGE MOOTORI ÕLITASET



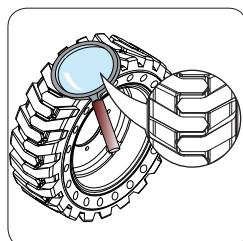
KONTROLLIGE JAHUTUSVEDELIKU TASET



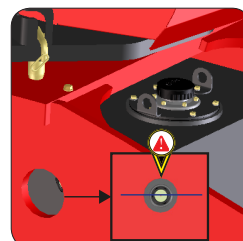
KONTROLLIGE KÜTUSETASET



KONTROLLIGE RATASTE SEISUKORDA



KONTROLLIGE HÜDROOLI TASET



KONTROLLIGE JUHTKANGIDE LÕÖTSKATETE SEISUKORDA

